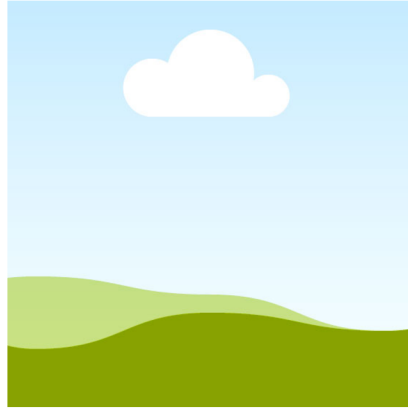


HS10 แผนกผ่าตัด จัดให้มีอุปกรณ์พร้อมให้บริการครบถ้วนตามที่กำหนด

เอกสารแนบ แผนกผ่าตัด
เอกสารแนบ แผนกผ่าตัด



เตียงและคอมไฟผ่าตัด
แบบมาตรฐาน



ระบบแก๊สทางการแพทย์



ถังออกซิเจน



เครื่องดูดเสมหะสำรอง
พร้อมใช้งาน



อุปกรณ์ ยาและเวชภัณฑ์
ในการช่วยฟื้นคืนชีพ



เครื่องมือผ่าตัดที่ได้มาตรฐาน
ทางการแพทย์และเพียงพอ



อ่างฟอกมือชนิดที่
ไม่ใช้มือเปิดปิดน้ำ



ชุดอุปกรณ์ ยาและเวชภัณฑ์
ในการช่วยฟื้นคืนชีพ



ตู้ใส่ผ้าเปลี่ยนสำหรับ
เจ้าหน้าที่

HS10 แผนกผ่าตัด จัดให้มีอุปกรณ์พร้อมให้บริการครบถ้วนตามที่กำหนด

เอกสารแนบ แผนกผ่าตัด



ที่เปลี่ยนรองเท้า



ระบบไฟฟ้าและ
แสงสว่างสำรอง