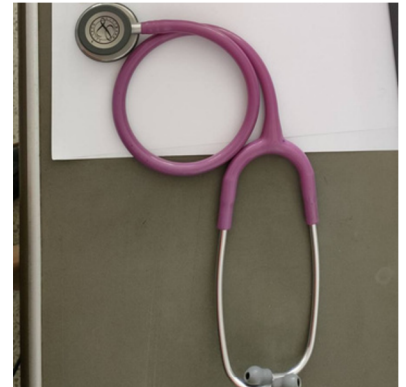
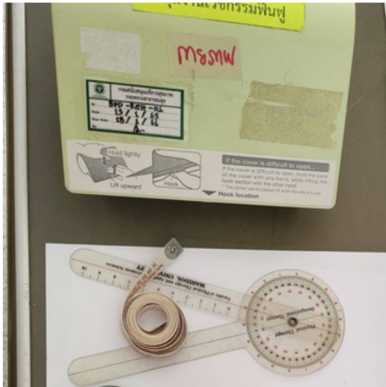


HS7แผนกกายภาพบำบัด

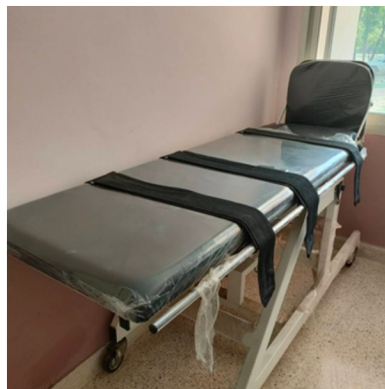
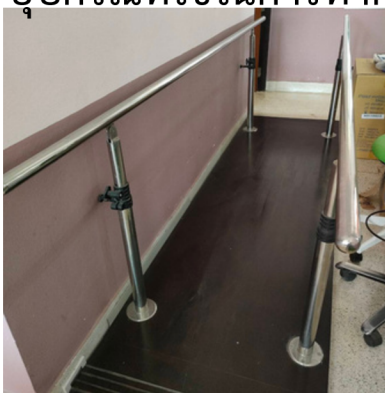
เอกสารแนบ แผนกกายภาพบำบัด

มีอุปกรณ์ที่พร้อมใช้งานและตรวจสอบคุณภาพอย่างสม่ำเสมอและพร้อมให้บริการครบถ้วน ตามที่กำหนด ดังนี้ 1) เครื่องมือหรืออุปกรณ์ที่ใช้ในการตรวจประเมินและวินิจฉัยทางกายภาพบำบัด เช่น โกนิโอมิเตอร์ สายวัดความยาว เครื่องวัดความดัน หูฟัง 2) เครื่องมือหรืออุปกรณ์ที่ใช้ในการทำกายภาพบำบัด รวมถึงเครื่องมือไฟฟ้าและ อิเล็กทรอนิกส์ตามมาตรฐานการประกอบวิชาชีพ



สายวัดความยาว/โกนิโอมิเตอร์ เครื่องวัดความดัน
อุปกรณ์ที่ใช้ในการทำกายภาพบำบัด

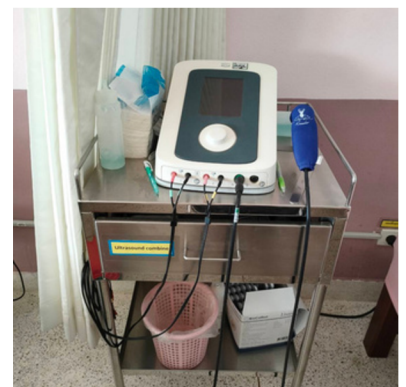
หูฟัง



Parallel bar

Tiltable

Hydrocollator



shock wave

ultrasound

US-combine

HS7แผนกกายภาพบำบัด

เอกสารแนบ แผนกกายภาพบำบัด

อุปกรณ์ที่ใช้ในการทำกายภาพบำบัด



ถุงทราย



Paraffin bath



Short wave



Traction



จักรยานปั่นออกกำลังกาย