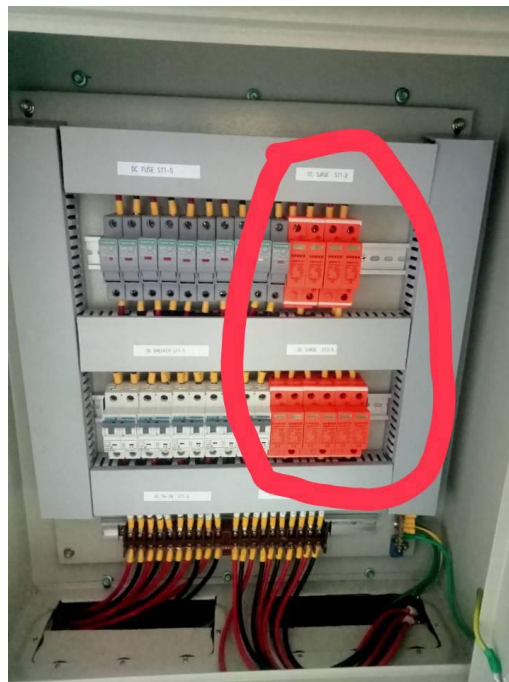
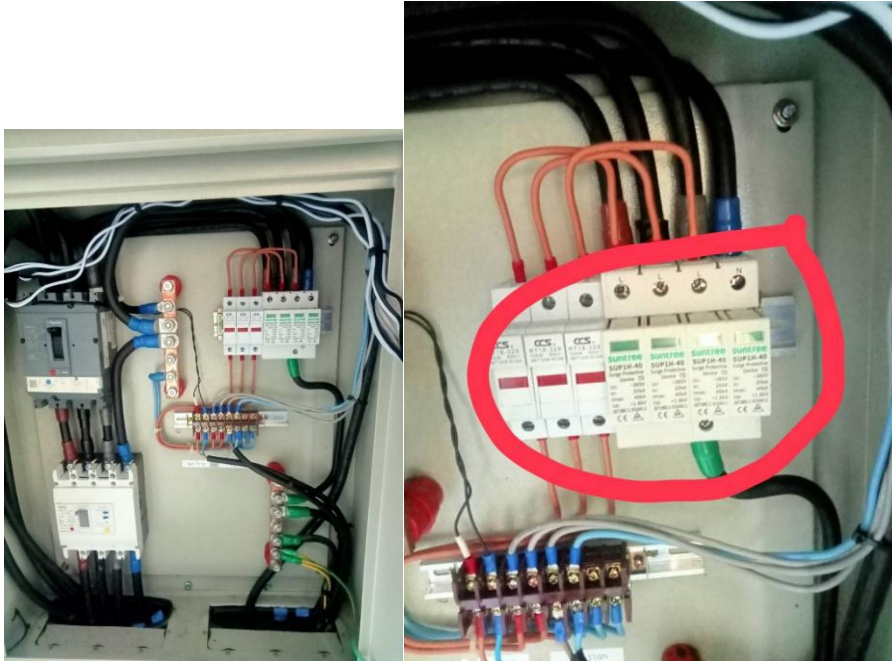


3.3.21 F21E ออกแบบการติดตั้งอุปกรณ์ป้องกันแรงดัน และกระแสเกินภายในอาคารที่แผงจ่ายไฟฟ้าหลัก (ตู้ MDB), ที่แผงเมนย่อยประจำอาคาร (ตู้ SDB) และมีการติดตั้งระบบป้องกันฟ้าผ่า



มีอุปกรณ์ป้องกันไฟฟ้าเกิน