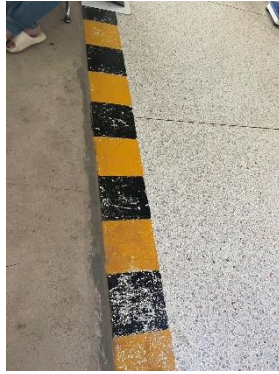


3.2.10 P10A ออกแบบทางลาดให้กรณีทีระดับพื้นอาคารมีความต่างระดับกันมากกว่า 1.3 เซนติเมตร จะต้องทำทางลาดเพื่ออำนวยความสะดวกให้กับผู้รับบริการ

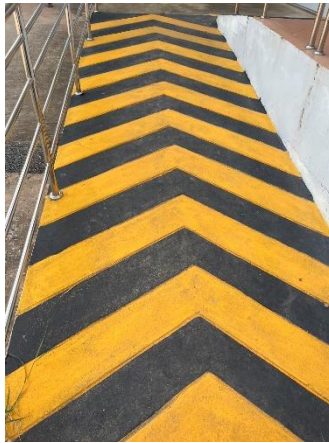


ทางต่างระดับทุกจุดในโรงพยาบาลได้จัดทางลาด
และทำสัญลักษณ์เพื่อความปลอดภัย





ทางต่างระดับทุกจุดในโรงพยาบาลได้จัดทางลาดและ
ทำสัญลักษณ์เพื่อความปลอดภัย



ทางต่างระดับทุกจุดในโรงพยาบาลได้จัดทางลาด
และทำสัญลักษณ์เพื่อความปลอดภัย